



MASCI

Movimento Adulti Scouts Cattolici Italiani
comitato esecutivo

nuovo sistema di
mail per le comunità
manualetto di istruzioni



MASCI

Movimento Adulti Scouts Cattolici Italiani
comitato esecutivo

L'obiettivo è:

migliorare il servizio di invio di mail ai magister e alle comunità

come?

uniformando il sistema delle mail.

Non usare più indirizzi mail personali (da aggiornare continuamente),
ma dotando ciascuna comunità di un indirizzo mail “ufficiale”

nomecomunità@masci.it



MASCI

Movimento Adulti Scouts Cattolici Italiani
comitato esecutivo

sino ad oggi:

per inviare una mail alla comunità *Valdisteccoli 1* è necessario conoscere la mail personale del magister e mantenere questa informazione sempre aggiornata. Tenendo conto che abbiamo circa 360 comunità, il costante aggiornamento delle mail personali è impegno continuo e costante (e non sempre efficace)

da domani:

la comunità di *Valdisteccoli 1* avrà per sempre la seguente mail

valdisteccoli1@masci.it

anche quando cambierà il magister



MASCI

Movimento Adulti Scouts Cattolici Italiani
comitato esecutivo

come leggere le mail in arrivo?

vi sono due modi:

- 1. consultando la posta direttamente on-line**
- 2. configurando opportunamente il proprio programma di posta**



MASCI

Movimento Adulti Scouts Cattolici Italiani
comitato esecutivo

1. consultare la posta direttamente on-line

per consultare on-line della “propria” casella di posta bisogna andare sul sito della webmail di Aruba raggiungibile all’indirizzo internet https://webmail.aruba.it/index.html? v =v4r2b25.20150318_1000 , comparirà la seguente videata

webmail
aruba.it

Fatturi alla Pubblica Amministrazione?
Fatturazione Elettronica
OBBLIGATORIA DAL 31/03/15

SEMPLICE
E GRATUITA
con DocFly

Affrettati!

Invia oltre 100.000 fatture **SENZA COSTI** **Aruba PEC**

Webmail **Gestisci**

Controlla la posta:

- delle caselle di posta collegate al dominio
- delle caselle PEC
- delle caselle @aruba.it, @technet.it

Indirizzo Email

Password

Tieni aperto l'accesso **Recupero password**

Versione:

- Nuova webmail Beta **Prova!**
- Completa
- Leggera
- Semplificata

ACCEDI



MASCI

Movimento Adulti Scouts Cattolici Italiani
comitato esecutivo

consultare la posta direttamente on-line

Inserire l'indirizzo mail della comunità e la password comunicate dalla segreteria nazionale e cliccare su ACCEDI

Webmail **Gestisci**

Controlla la posta:

- delle caselle di posta collegate al dominio
- delle caselle PEC
- delle caselle @aruba.it, @technet.it

Indirizzo Email

Password

Tieni aperto l'accesso ?

[Recupero password](#)

Versione:

Nuova webmail Beta **Prova!**

Completa

Leggera

Semplificata ?

ACCEDI



MASCI

Movimento Adulti Scouts Cattolici Italiani
comitato esecutivo

consultare la posta direttamente on-line

si entra così nella pagina della casella di posta. Da qui si gestisce facilmente la casella. Si consultano i messaggi in arrivo, si scrivono mail, si registrano contatti, ecc. ecc.

The screenshot displays the webmail interface for the email address **segretario - segretario@masci.it**. The interface is titled "webmail aruba.it" and includes a search bar and navigation options like "Nuovo" and "Aggiorna".

The main content area is divided into several sections:

- Desktop:** A central widget showing a welcome message "Ciao segretario", the date "Giovedì 12 Marzo 2015", and the weather in Arezzo: "11 C".
- Quota:** A section showing account usage statistics:
 - Utilizzo Webmail:** 3% Spazio utilizzato - 29 Mb occupati su 1024 Mb disponibili.
 - Utilizzo Web Storage:** 0% Spazio utilizzato - 0 Mb occupati su 1024 Mb disponibili (File e cartelle: 0% utilizzato - 5 su 1000 disponibili).
- Calendario:** A section titled "Eventi nei prossimi 7 giorni: 0" with the message "Nessun evento programmato".
- Messaggi:** A list of recent messages, including:
 - sercarmelo.c@libero.it - 11:32 (R: nuovo sistema di mail delle comunità)
 - Giorgio Aresti - 09:00 (Re: Convocazione PNS)
 - ste6365@libero.it - 08:36 (R: nuovo sistema di mail delle comunità)
 - rcampald.rc@libero.it - 08:16 (R: nuovo sistema di mail delle comunità)
 - cla-bis - 03:46 (3/12/2015 3:46:04 AM)

The left sidebar contains navigation links for "Nuovo Messaggio", "Nuovo Contatto", "Nuovo Gruppo", "Nuovo Evento", "Nuova Attività", "Nuova Nota", and "Nuovo Documento". The bottom sidebar lists various services like "Ricerca", "Messaggi", "Contatti", "Calendario", "Attività", "Note", "Web Storage", "Gestione Condivisione", and "Sincronizzazione".



MASCI

Movimento Adulti Scouts Cattolici Italiani
comitato esecutivo

consultare la posta direttamente on-line

Conclusa la consultazione della casella (o l'invio di mail) si raccomanda di eseguire il **logout**, cliccando in alto a destro sull'apposito tasto

The screenshot displays the webmail interface for the email address `segretario - segretario@masci.`. The interface includes a navigation bar with 'Nuovo' and 'Aggiorna' buttons, a search bar, and a 'Desktop' tab. A red arrow points to the 'Logout' button in the top right corner. The main content area shows a 'Benvenuto' message, account statistics (3% Webmail space used, 0% Web Storage space used), and a list of recent messages.

Logout

Desktop

Ricarica Aggiungi Gadget Colonne

Benvenuto

Ciao segretario

Giovedì 12 Marzo 2015 Arezzo 11 C

Quota

Dati del tuo account

Utilizzo Webmail

3% Spazio utilizzato - 29 Mb occupati su 1024 Mb disponibili

Utilizzo Web Storage

0% Spazio utilizzato - 0 Mb occupati su 1024 Mb disponibili (File e cartelle: 0% utilizzato - 5 su 1000 disponibili)

Calendario

Eventi nei prossimi 7 giorni: 0

Nessun evento programmato

Messaggi

28 messaggio(i) non letto(i) nella tua casella di posta - Vai a [Posta in arrivo](#)

Messaggi recenti

sercarmelo.c@libero.it - 11:32
R: nuovo sistema di mail delle comunità

Giorgio Aresti - 09:00
Re: Convocazione PNS

ste6365@libero.it - 08:36
R: nuovo sistema di mail delle comunità

rcampald.rc@libero.it - 08:16
R: nuovo sistema di mail delle comunità

cla-bis - 03:46
3/12/2015 3:46:04 AM

Nuovo Messaggio

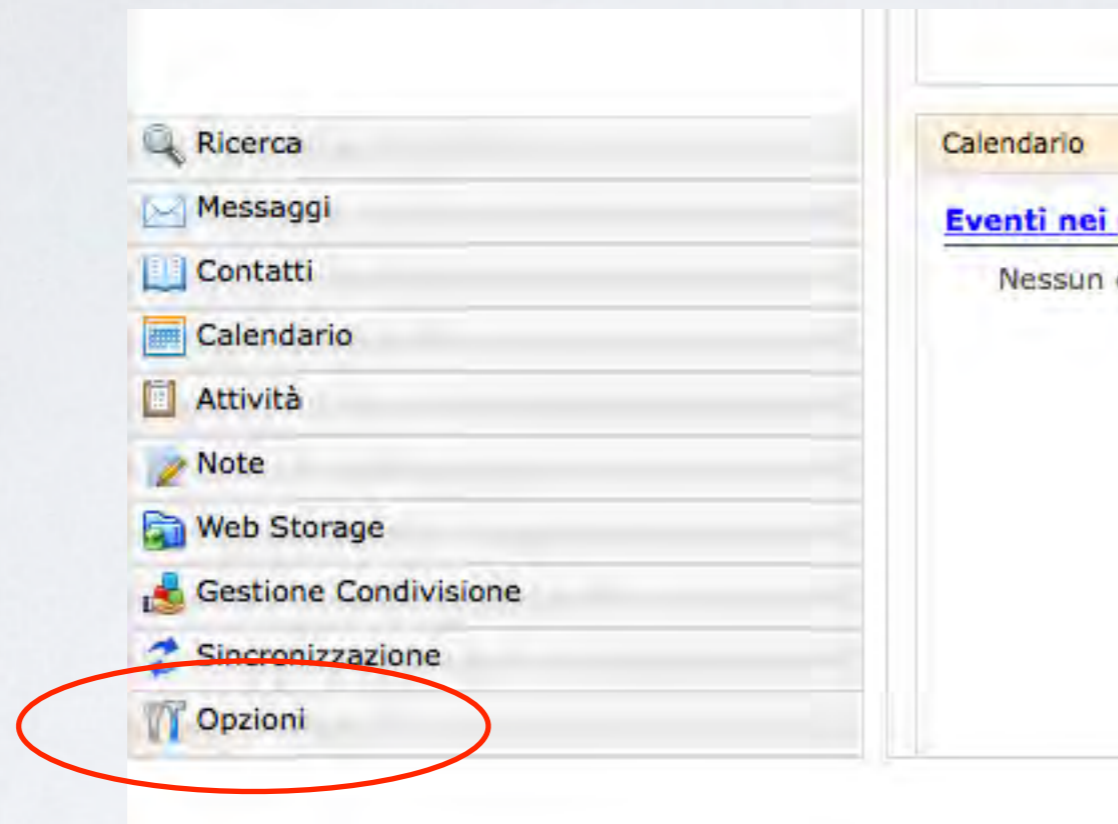


MASCI

Movimento Adulti Scouts Cattolici Italiani
comitato esecutivo

cambiare la password di accesso

la password va cambiata al primo accesso e tutte le volte che si rende necessario. Per cambiare la password si procede così:



clickare su opzioni nel menù laterale di sinistra

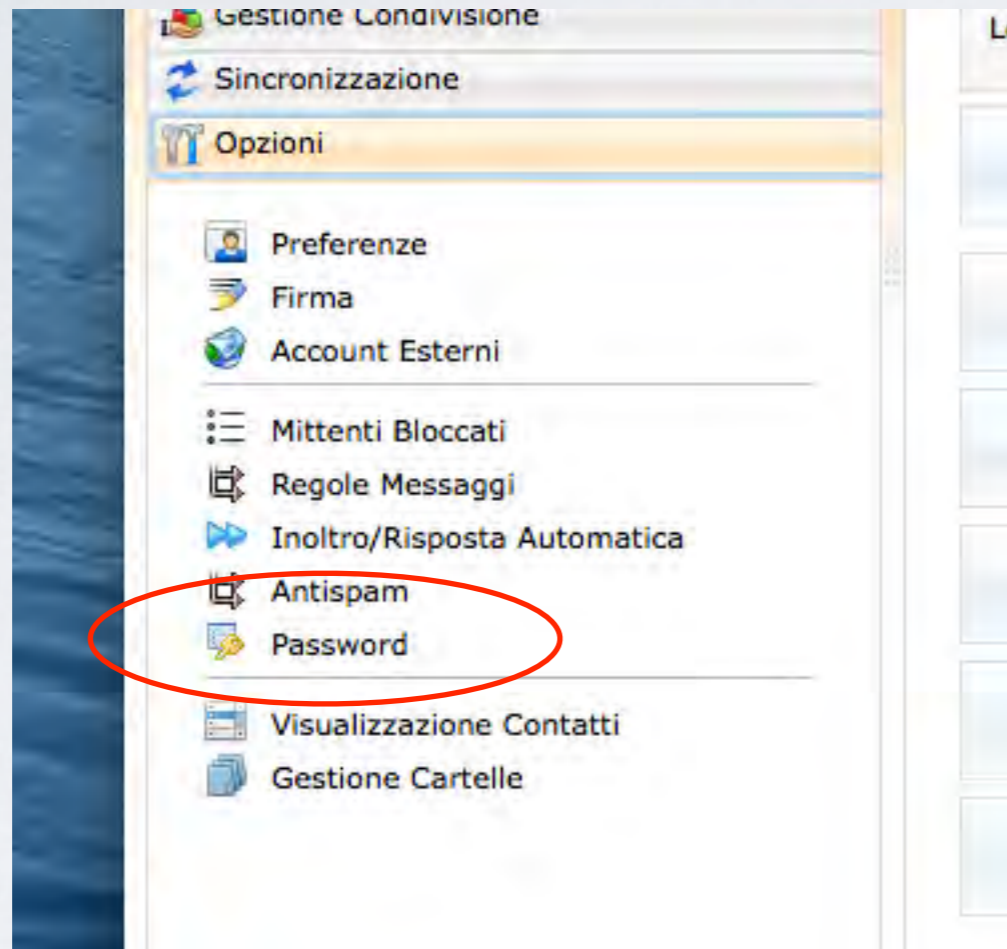


MASCI

Movimento Adulti Scouts Cattolici Italiani
comitato esecutivo

cambiare la password di accesso

sempre a sinistra si apre il sottomenù.



clicare su password per procedere



MASCI

Movimento Adulti Scouts Cattolici Italiani
comitato esecutivo

cambiare la password di accesso

inserire prima l'vecchia password, poi la nuova (2 volte) quindi cliccare su Salva.

Salva

Utilizza questo form per cambiare la tua password.

Per motivi di sicurezza, le nuove password sono controllate per efficacia e vengono applicate le seguenti regole:

- Gli elementi seguenti non possono essere utilizzati come password, da soli o preceduti / seguiti da un solo carattere (lettera, numero o simbolo):
 - il nome della tua login.
 - il nome del tuo dominio (o parte di esso).
 - una combinazione del nome della tua login e del tuo dominio (o parte di esso).
- Inoltre, la tua password non può essere nascosta da:
 - un singolo carattere ripetuto.
 - soltanto una sequenza di caratteri ordinata in modo numerico o alfabetico.

Una password efficace:

- Non contiene parole che si possono trovare in un dizionario.
- Contiene lettere maiuscole e minuscole mischiate, numeri e segni d'interpunzione.

Per maggiori informazioni sulle password efficaci, leggere gli articoli della nostra knowledge base.

Vecchia password:

Nuova password:

Conferma nuova password:

La password deve essere lunga tra gli 8 e i 16 caratteri



MASCI

Movimento Adulti Scouts Cattolici Italiani
comitato esecutivo

2. configurare il proprio programma di posta

Vi sono moltissimi client di posta, anche di outlook vi sono decine di versioni. E' molto complesso indicare per ciascun client e per ciascuna versione le procedure per la configurazione della casella. Pertanto ci limitiamo a fornire i parametri di configurazione validi per tutti i client

posta in arrivo: **pop3s.aruba.it**

porta predefinita: **995**

posta in uscita: **smtps.aruba.it**

porta predefinita: **465**

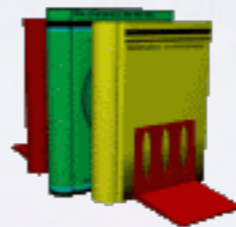
SSL deve essere attivo



MASCI

Movimento Adulti Scouts Cattolici Italiani
comitato esecutivo

Informazioni più di dettaglio su sito di Aruba



cliccami

Grazie